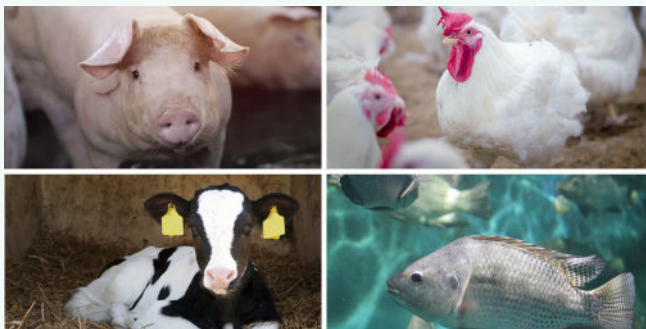




엑센셜 에너지 플러스 - 효과적인 영양소 활용은 높은 사료비에 대응하는 열쇠입니다.

영양적 유효제는 특히 가금류에서 에너지 소화에 영향을 미치는 것으로 알려져 있다. 지방 소화를 늘리는 것이 주안점이지만, 다른 영양소(예: 조단백질)의 소화력도 증가한다. 특정 영양적 유효제가 영양소의 일반적인 소화율에 미치는 영향을 확인하기 위해 '메타 분석'을 수행했다.

더 많은 정보를 확인 하세요 >



엑센셜 에너지 플러스 - 모든 사육 동물은 영양적 유효제의 혜택을 받습니다.

여러 실험에서 육계에서 영양적 유효제의 이점을 보여주었다. 다른 동물들에서의 효과를 더 잘 이해하기 위해 올파에서 광범위한 연구 프로젝트가 진행되었다. 산란계, 칠면조, 육성돈, 어류등에 미치는 영향과 응용을 조사하기 위해 전 세계 여러 연구기관과 협력하여 총 8번의 실험이 진행되었다.

더 많은 정보를 확인하세요 >

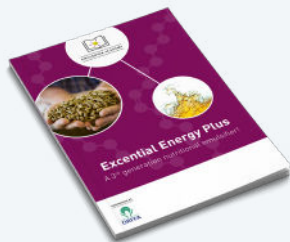


엑센셜 에너지 플러스 - 사료효율은 유효제에 관한 것이다.

지방과 기름의 에너지 효율을 높이는 것은 더 경제적이고 지속가능한 축산업에 기여할 것이다. 사료내에서 에너지는 고성능 동물의 사료에서 자요 비용 요소이다. 에너지는 조직의 성장과 유지를 지원하는 중요한 식이 성분이다.

더 많은 정보를 확인하세요 >

Orffa
**사료효율개선
솔루션**



3세대 영양적 유효제인 엑센셜 에너지 플러스에 대한 자세한 내용은 유효제 아카데미 책자를 참조하십시오!

> 무료 샘플을 신청하세요!

사료비 절감에 효과적인 엑센셜 에너지 플러스



농업 원료 가격(예: 옥수수 및 콩 가격)은 전 세계 수요가 매우 양호하고 생산량이 많은 국가에서 악천후가 발생할 때 빠르게 상승하고 있다.

금융 농업 전문가들에 따르면, 미래에 높아진 변동성이 예상된다. 축산업의 경쟁력을 높이기 위해서는 사료비를 줄이는 것이 매우 중요하다. 사료의 소화율을 개선하여 성장에 영향을 미치지 않고 에너지 회석 사료를 생산할 수 있습니다.

더 많은 정보를 확인하세요 >



유효제 선택에 있어 가장 중요한 요소

유효제는 활동할 환경에 따라 선택해야 한다.

더 많은 정보를 확인하세요 >

Engineering your feed solutions

www.orffa.com - Follow us on

